

Valg af motor-størrelse

Hvor stor motor skal jeg bruge?

Motorens drejekraft i Nm er bestemmende for hvor stor en belastning den kan trække.

Den belastning en motor er udsat for på et spjæld er bla. afhængig af spjældets størrelse, spjældets type (f.eks. om det er et tæt spjæld med gummipakning) og de lufttekniske forhold (høj lufthastighed eller meget turbulent luft). Ved udskiftning har spjældets alder og stand også betydning.

Motorvalget i skemaerne forudsætter nye, letløbende spjæld med gummipakning til komfort-ventilation, med lufthastigheder op til 6-7 m/s.

Runde kanalspjæld

mm	Tætte spjæld	Røgspjæld	Brandspjæld
80	LM...-F	TF + ZF8-TF	BLF
100	LM...-F	TF + ZF8-TF	BLF
125	LM...-F	TF + ZF8-TF	BLF
160	LM...-F	LF + ZF8-LF	BLF
200	LM...-F	LF + ZF8-LF	BLF
250	LM...-F	LF + ZF8-LF	BLF
315	NM...-F	NF	BF
400	NM	NF	BF
500	NM	NF	BF
630	SM	SF	BF



Jalousispjæld med alm. motor (12x12 / 15x15 mm firkantaksel)

Bredde

Højde	Bredde												
	mm	200	300	400	500	600	800	1000	1200	1400	1600	1800	2000
100		LM	LM	LM									
200		LM	LM	LM	LM	LM	NM						
300		LM	LM	NM	NM	NM	NM	NM	NM	NM	NM		
400		NM	NM	NM	NM	NM	NM	NM	NM	SM	SM		
500		NM	NM	NM	NM	NM	NM	SM	SM	SM	SM	SM	SM
600		NM	NM	NM	NM	NM	SM	SM	SM	SM	SM	SM	SM
800		NM	NM	NM	NM	SM	SM	SM	SM	SM	SM	SM	SM
1000			NM	NM	SM	SM	SM	SM	SM	SM	SM	GM	GM
1200			SM	SM	SM	SM	SM	SM	SM	SM	GM	GM	GM

Jalousispjæld med spring-return (12x12 mm firkantaksel)

Bredde

Højde	Bredde												
	mm	200	300	400	500	600	800	1000	1200	1400	1600	1800	2000
100		LF	LF	LF									
200		LF	LF	LF	LF	LF	NF						
300		LF	LF	NF	NF	NF	NF	NF	NF	NF	NF		
400		NF	NF	NF	NF	NF	NF	NF	NF	SF	SF		
500		NF	NF	NF	NF	NF	NF	SF	SF	SF	SF	SF	SF
600		NF	NF	NF	NF	NF	SF	SF	SF	SF	SF	SF	SF
800		NF	NF	NF	NF	SF	SF	SF	SF	SF	SF	SF	SF
1000			NF	NF	SF	SF	SF	SF	SF	SF	SF	EF	EF
1200			SF	SF	SF	SF	SF	SF	SF	SF	SF	EF	EF

Brandspjæld (med 12x12 mm firkantaksel)

Bredde

Højde	Bredde																	
	mm	200	250	300	350	400	450	500	600	700	800	900	1000	1100	1200	1300	1400	1500
100		BLF	BLF	BLF	BLF	BLF	BLF	BLF	BLF	BF	BF	BF	BF	BF	BF	BF	BF	BF
200		BLF	BLF	BLF	BLF	BLF	BLF	BLF	BLF	BF	BF	BF	BF	BF	BF	BF	BF	BF
300		BLF	BLF	BLF	BLF	BLF	BF	BF	BF	BF	BF	BF	BF	BF	BF	BF	BF	BF
400		BLF	BLF	BLF	BF	BF	BF	BF	BF	BF	BF	BF	BF	BF	BF	BF	BF	BF
500		BLF	BLF	BF	BF	BF	BF	BF	BF	BF	BF	BF	BF	BF	BF	BF	BF	BF
600		BLF	BF	BF	BF	BF	BF	BF	BF	BF	BF	BF	BF	BF	BF	BF	BF	BF
800		BF	BF	BF	BF	BF	BF	BF	BF	BF	BF	BF	BF	BF	BF	BF	BF	BF
1000		BF	BF	BF	BF	BF	BF	BF	BF	BF	BF	BF	BF	BF	BF	BF	BF	BF
1200		BF	BF	BF	BF	BF	BF	BF	BF	BF	BF	BF	BF	BF	BF	BF	BF	BF

Valg af motor-type

Valg af spjældmotor:

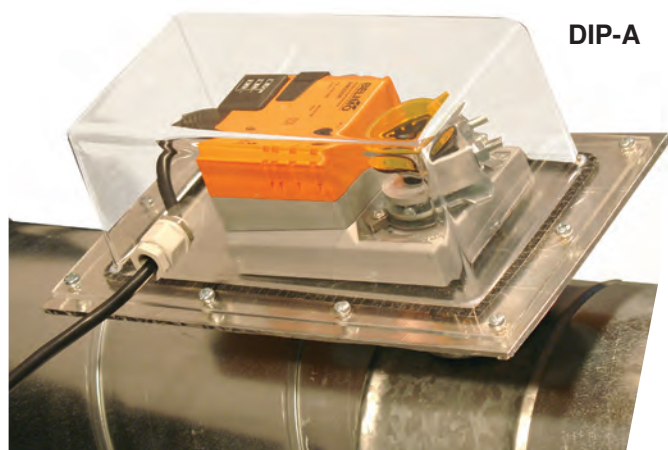
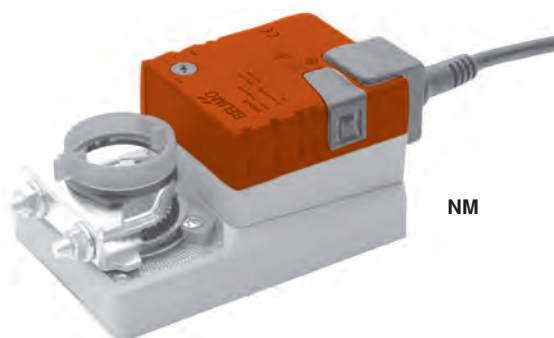
- 1 Find spjæld-type og størrelse
- 2 Aflæs motortype i spjæld-skemaet (f.eks LM) (-F efter motortype betyder at motor er for 8 mm spjældaksel)
- 3 I skemaet herunder vælges: **Almindelig** eller **spring-return**
- 4 Følg de orange pile ned gennem skemaet til du finder motor-typen fra punkt 2

Almindelige spjældmotorer

24 V		230 V	
On/off	Modulerende	On/off	Modulerende
LM24A	LM24A-SR	LM230A	LM230A-SR
NM24A	NM24A-SR	NM230A	NM230A-SR
SM24A	SM24A-SR	SM230A	SM230A-SR
GM24A	GM24A-SR	GM230A	

Spring-return

Røgspjæld			Brandspjæld	
24 V		230 V	24 V	230 V
On/off	Modulerende	On/off		
TF24	TF24-SR	TF230	BLF24	BLF230
LF24	LF24-SR	LF230	BF24	BF230
NF24	NF24-SR	NF230		
SF24	SF24-SR	SF230		



DIP - afdækning af motorer ved udendørs montering

- DIP-A passer til LM og NM
- DIP-AX passer til LM og NM med hjælpekontakt
- DIP-B passer til SM, GM og LF
- DIP-AF/BF passer til NF / SF og BF

- MKA-S motorkonsol til DIP-A
- MKB-S motorkonsol til DIP-B
- MKAF-S motorkonsol til DIP-AF/BF

